

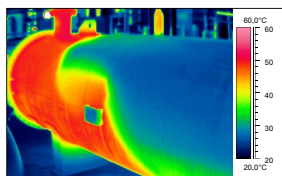
Industriethermografie

ist nicht eindeutig genormt und beinhaltet u. a.:

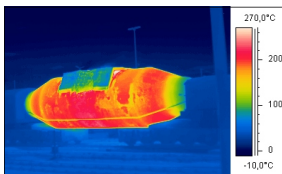
- Prüfung und Bewertung von technischen Isolierungen (Chemie/Raffinerien, Kraftwerke)
- Vermessung von Temperaturfeldern in Anlagen und Prozessen - z. T. mit Echtzeit-Aufzeichnung dynamischer Sequenzen
- Gasleckortung mit FLIR GasFindIR-Kameras
- Temperaturmessung durch Flammen hindurch an Industrieöfen und Kesselanlagen
- Bauteilprüfungen und Abnahmemessungen
- thermische Belastung der Anlagen oder Bauteile wendiger - aber auch damit die Möglichkeit, die Anlagen im Betriebszustand ohne Anlagenabschaltung zu messen
- optional: quantitative Thermografie mit exakter Temperaturmessung - z. B. für ATEX-Risikoanalysen



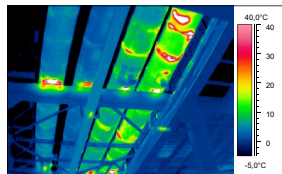
Chemieanlage: Fehler in der Kälteisolierung



Strömungs- und Temperaturverteilung in einem Wärmetauscher



Transportwagen für Roheisen: Kontrolle der Feuerfestzustellung



Heizkraftwerk: Prüfung von Rohrleitungsisolierungen

zertifizierte Thermografiemessungen



- Personalzertifizierung nach EN-473-IT bzw. ISO 9712 in Stufe 3
- VdS-anerkannter Sachverständiger für Elektrothermografie seit 2005
- Qualitätsmanagementsystem nach DIN/ISO 9001:2008
- vielfältige Erfahrungen und Anpassungen in 25 Jahren Thermografie: Schutzfenster, Trigger, Schutzgehäuse, Spektralfilter, hochgenaue Messungen

Inspektion mit hochauflösenden FLIR-Profi-Kameras

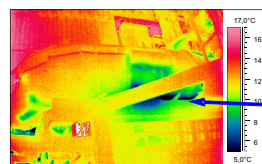
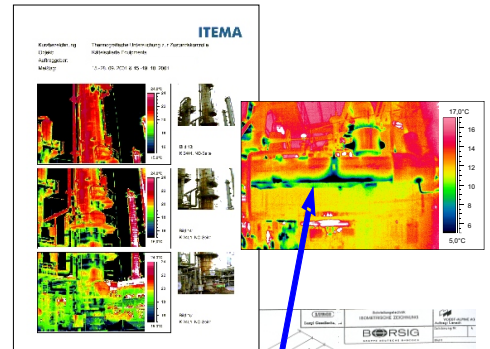
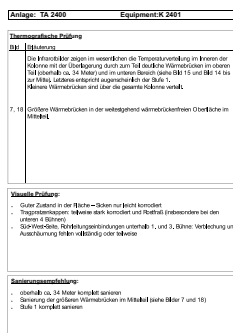
- Sicherung der exakten Temperaturmessung durch hochauflösende Kameras (min. 640x480 Bildpixel)
- Keine Probleme bei schwierig einsehbaren Bauteilen durch schwenkbare Display
- ggf. Einsatz von Wechseloptiken zur besseren Messgenauigkeit - z. B. bei Kolonnen oder Kesselanlagen

Prüfberichte

- Orientierung an der Qualität eines Sachverständigen-gutachten - mit der Beschränkung auf die klare Sprache eines Praktikers
- Dokumentation und Erläuterung der aufgefundenen Fehler und Auffälligkeiten
- optional: Panoramabilder, individuelles Layout
- Text- und Bildteil
- optional: Aufbereitung der Ergebnisse als IR-Video-Sequenzen
- größere Messkampagnen zur Shut-Down-Vorbereitung
- Auslandseinsätze durch englische Berichte möglich

Referenzen (Auszug):

- BMW, OPEL, DÜRR, MAGNA, LURGI, SIEMENS, EON
- STORA ENSO, Delipapier, wepa, Enviam, BIS-OKI
- BAYER, TAMINCO, DOMO, AKZO NOBEL, TOTAL, ...



Für die Nachkontrolle der Reparatur und einfache eigene Messungen:
Wir haben auch die Kameras von FLIR im Angebot!

Kontakt:

Schulstraße 2, 06217 Merseburg, OT Blösien
Tel.: +49-3461-502523 Fax: +49-3461-502527 E-mail: info@itema.de