

# Lieferprogramm FLIR Infrarotkameras Portable Inspektion / R&D / Automation / Gasdetektion / Prüfplätze

## Portable Inspektion / R&D mobil

- 80x60 bis 1.024x768 Bildpixel native Auflösung
- NETD bis 20mK (thermische Auflösung)
- opt. Burst-Recording on board ohne PC
- Online-Datenaufzeichnung via USB und WLAN
- verschiedene Optiken: 7°, 12°, 24°, 45°, 80°
- UltraMax für extra scharfe Bilder
- Thermal fusion, Bild-in-Bild, MSX
- ergonomisches Design aus Schweden
- langlebige Akkus für ausdauerndes Arbeiten
- optional: kompatibel zu VdS-Standard 2860
- Serien: Ex, Exx, T4xx, T6x0, T10x0
- auch als R&D-Version mit besserem Detektor und Spezialsoftware erhältlich
- optionale Makrooptiken und Spezialfilter



## Gasdetektion - OGI

Mobile, gekühlte und spektral gefilterte Hochleistungskameras zur Visualisierung von Gasleckagen und Undichtigkeiten bzw. Durchflammenmessung

- GF320: Kohlenwasserstoffe
- GF346: Kohlenstoffmonoxid CO, Silane, Bromide, Chloride
- GF343: Kohlenstoffdioxid CO<sub>2</sub>
- GF306: SF<sub>6</sub>, Ammoniak, Olefine
- GF304: FCKW (R22, R134a, ...)
- GF309: exakte Temperaturmessung durch Flammen

## Automation / Prüfplätze / R&D gekühlt + stationär

- fertige Systeme zur Anlagenüberwachung oder Spezialtemperaturmessung
- Wellenlängenbereiche: NIR / MWIR / LWIR  
spektrale und softwaretechnische Filter vorhanden
- Bildraten bis mehrere Tausend Bilder je Sekunde
- Schnittstellen/Treiber: digital, analog, EtherNet, GigE Vision, Labview, HALCON, MathLab
- optional: Schutzgehäuse, Komplettsysteme



Vertriebspartner von:



### Kontakt:

Schulstraße 2, 06217 Merseburg, OT Blösien  
Tel.: +49-3461-502523 Fax: +49-3461-502527 E-mail: info@itema.de

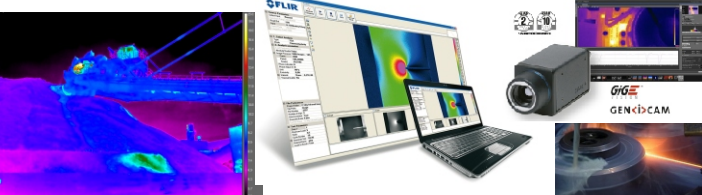
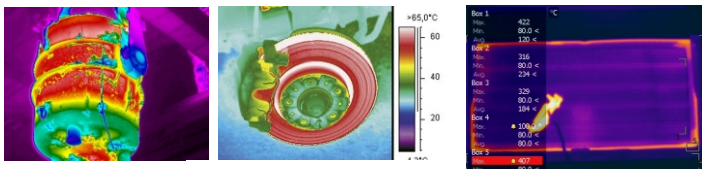
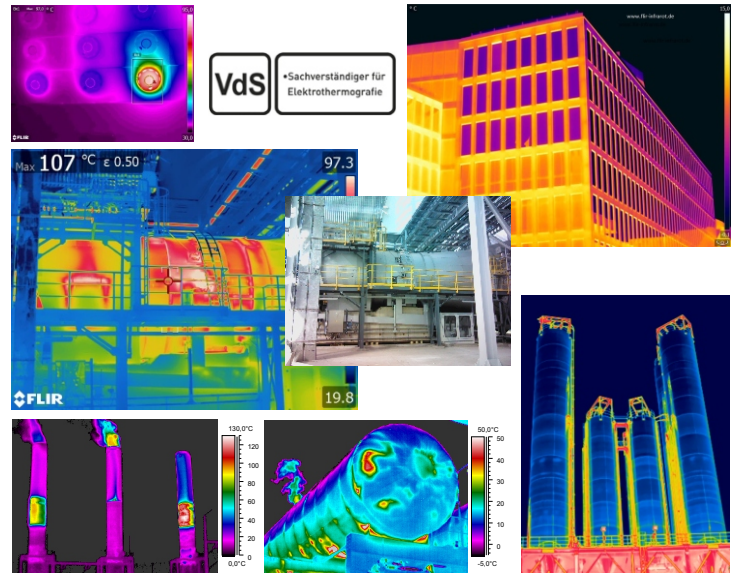
[www.flir-infrarot.de](http://www.flir-infrarot.de)  
[www.itema.de](http://www.itema.de)

# zertifizierte Thermografiedienstleistung Mess-, Prüf- und Überwachungssysteme Schulungen/Training/Beratung

## zertifizierte Dienstleistung Thermografie/Gasleckortung

- versicherungsanerkannte Elektrothermografie durch **VdS-Sachverständigen für Elektrothermografie**
- **Industriethermografie** (Kraftwerke, Chemieanlagen, Temperierungsprozesse, ...)
- **Sondermessungen für Forschungsprojekte**
- **Gasleckortung & Dichtheitsprüfung (5 GF-Kameras)**

ITEMA setzt nicht eine Kamera für alle Messungen ein, sondern wählt aus über 15 verfügbaren IR-Kameras die Optimale aus. Höchste thermische und geometrische Auflösung (bis 20mK, bis 1024x768 Pixel) sind für uns genau so selbstverständlich wie verschiedene Optiken, Hochgeschwindigkeitsaufzeichnung oder spektrale Filterung.



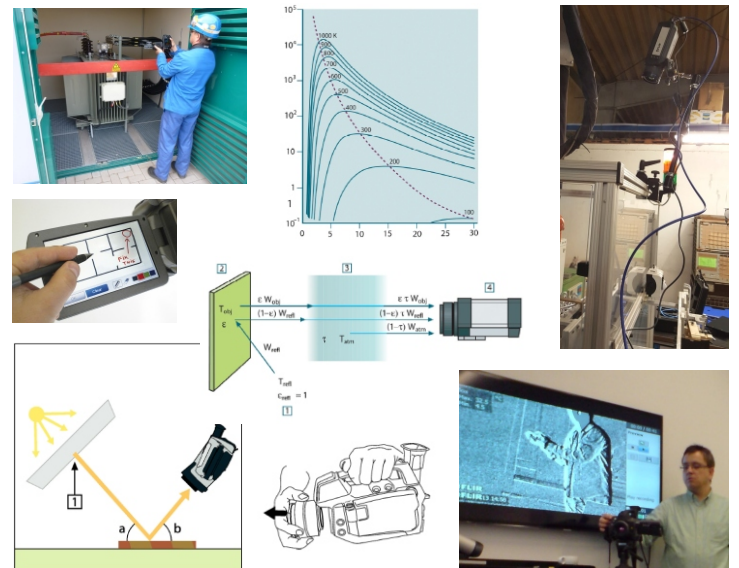
## Mess-, Prüf- und Überwachungssysteme mit Infrarotsensoren

- automatisierte Temperaturmessung & -dokumentation
- Hot-Spot-Detektion zur rechtzeitigen Alarmierung bei Gefährdungen (Brand, Personenschaden, Qualität, ...)
- Ergänzung von IR-Kameras mit Analog- und Digital-Schnittstellen, Schwenk-Neige-Kopf, Schutzgehäuse, ...
- Systeme zur Erkennung von Materialdefekten
- hochauflösende Prüfplätze für Elektronikplatinen
- Dichtheitsprüfung von Bauteilen mit Gasvisualisierung (Tracergas / Prozessgas)

## Schulungen / Training / Audits Beratung /Machbarkeitsstudien

- Training & Auditierung von innerbetrieblichen Thermografen und Gasleckortern vor Ort beim Kunden mit individueller Agenda
- Schulungsthemen: Kamerabedienung, Strahlungsphysik, Elektrothermografie, Industriethermografie, Sondermessungen, Bauthermografie, Gasleckortung
- immer: praktisches Training in Kundenanlagen
- optional: zusätzliche Kameras von ITEMA zur Erhöhung des Trainingseffektes durch weniger Personen je Kamera

Über 15 verschiedene bei ITEMA vorhandene IR-Kameras erlauben durch die Machbarkeitsstudie eine qualifizierte Verifizierung der Projekteignung in einem frühen Stadium.



Vertriebspartner von:



### Kontakt:

Schulstraße 2, 06217 Merseburg, OT Blösien  
Tel.: +49-3461-502523 Fax: +49-3461-502527 E-mail: info@itema.de

[www.flir-infrarot.de](http://www.flir-infrarot.de)  
[www.itema.de](http://www.itema.de)